

Για οικιακές και επαγγελματικές εφαρμογές

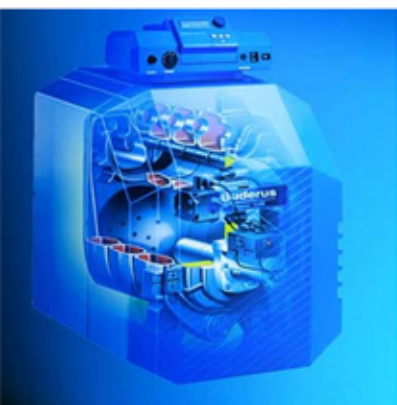
HEIFI-TOP

Αυτοκαθαριζόμενο φίλτρο και απαερωτής συστημάτων θέρμανσης

Τα μεγαλύτερα προβλήματα στις εγκαταστάσεις θέρμανσης δημιουργούνται από τη σκουριά, τα αιωρούμενα υλικά, τη λάσπη, το οξυγόνο, το άζωτο κλπ, με συνέπεια τη μειωμένη διάρκεια ζωής των υλικών και την μειωμένη απόδοση. Το αυτοκαθαριζόμενο φίλτρο HEIFI-TOP απομακρύνει τα επικίνδυνα αιωρούμενα υλικά, στερεά και αέρια, από το σύστημα της θέρμανσης.

Τα σημαντικότερα πλεονεκτήματα:

- ◆ Μικρότερη κατανάλωση ενέργειας λόγω της μειωμένης συγκέντρωσης λάσπης στον εναλλάκτη θερμότητας
- ◆ Βελτιωμένη μεταφορά θερμότητας
- ◆ Μειωμένος κίνδυνος διάβρωσης
- ◆ Πολύ μικρή απώλεια πίεσης
- ◆ Μεγαλύτερη λειτουργική ασφάλεια
- ◆ Μεγαλύτερη διάρκεια ζωής ολόκληρου του συστήματος
- ◆ Φίλτρο με αναστροφή ροής και απαερωτής σε μια συσκευή
- ◆ Λειτουργικά ελεγμένη κορυφαία ποιότητα - Made in Germany



HEIFI-TOP



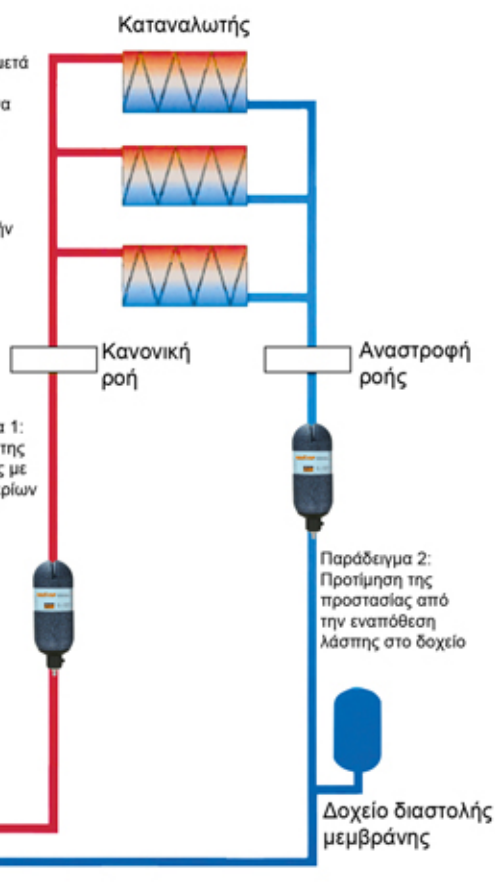
Πριν: Νερό με λάσπη στην εγκατάσταση θέρμανσης



Μετά: Καθαρό νερό συστήματος θέρμανσης μετά την τοποθέτηση του φίλτρου HEIFI-TOP, με αναστροφή ροής

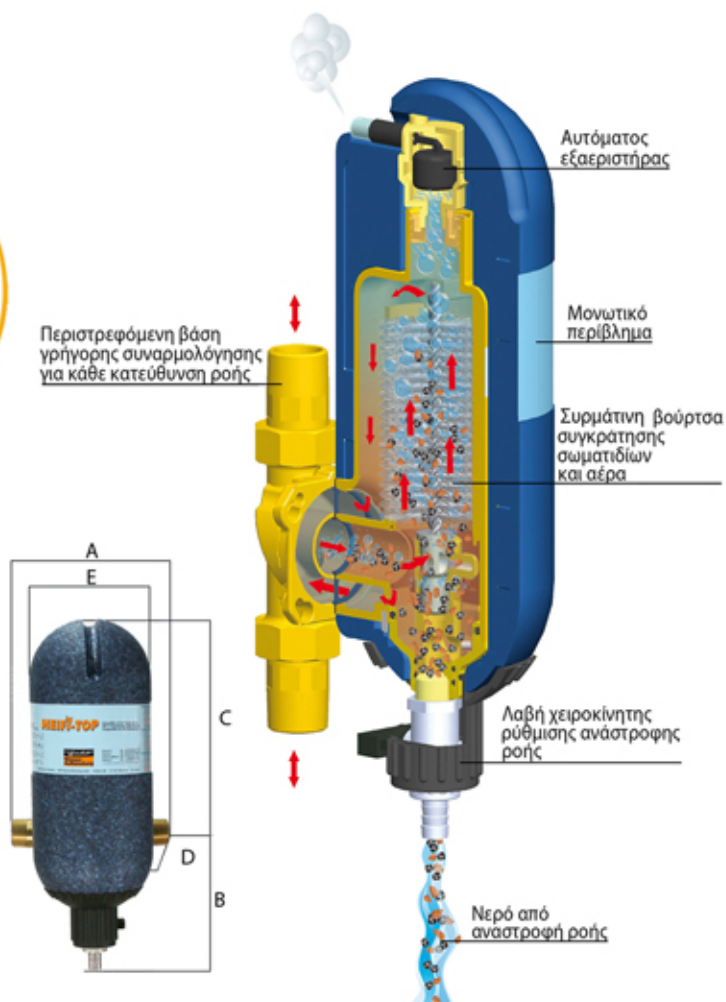


Πριν από το HEIFI-TOP και μετά από το δοχείο διαστολής μεμβράνης δεν επιτρέπεται να είναι εγκατεστημένη βαλβίδα αντεπιστροφής ή αυτόματο όργανο φραγής, δεδομένου ότι σε τέτοιες περιπτώσεις δεν είναι δυνατή η ροή σε κατεύθυνση αντίθετη απ' αυτήν της κανονικής.



Παράδειγμα 1: Προτίμηση της προστασίας με εξαγωγή αερίων

Παράδειγμα 2: Προτίμηση της προστασίας από την εναπόθεση λάσπης στο δοχείο



Λειτουργία

Το βρώμικο νερό ρέει μέσα από το φίλτρο και η βρωμιά μαζεύεται στα συρμάτινα νήματα της βούρτσας. Το πλεονέκτημα του τρόπου αυτού είναι ότι φιλτράρονται και τα μικρά, επικίνδυνα σωματίδια λάσπης (διάμετρος <math>< 10 \mu\text{m}</math>). Η λάσπη απομακρύνεται από το σύστημα με αναστροφή ροής.

Οι μικροσκοπικές φυσαλίδες που υπάρχουν στο νερό μαζεύονται στα συρμάτινα νήματα, συνενώνονται, μεγαλώνουν, ανεβαίνουν προς τα επάνω και κατόπιν φεύγουν από το κύκλωμα θέρμανσης με τη βοήθεια του εξαεριστήρα.

Τεχνικά χαρακτηριστικά

| Modell | JHF-T* | JHF-T | JHF-T | JHF-T** | JHF-T** |
|---------------------------|-----------------------|-------|--------|---------|---------|
| Σύνδεση σωλήνωσης | 3/4" | 1" | 1 1/4" | 1 1/2" | 2" |
| Ονομαστική ροή | (m ³ /h) 2 | 3 | 4 | 6 | 8 |
| Απώλεια πίεσης | (bar) 0,02 | 0,06 | 0,10 | 0,06 | 0,10 |
| Απόδοση λέβητα | (kW) 40 | 60 | 100 | 150 | 200 |
| Μέγιστη θερμοκρασία | (°C) 90 | 90 | 90 | 90 | 90 |
| Μεγιστή πίεση λειτουργίας | (bar) 10 | 10 | 10 | 10 | 10 |

Διαστάσεις (mm)

| Modell | 3/4" | 1" | 1 1/4" | 1 1/2" | 2" |
|--------|------|-----|--------|--------|-----|
| (A) | 180 | 190 | 230 | 252 | 280 |
| (B) | 141 | 141 | 141 | 141 | 141 |
| (C) | 245 | 245 | 245 | 245 | 245 |
| (D) | 170 | 170 | 175 | 234 | 242 |
| (E) | 130 | 130 | 130 | 342 | 342 |

judo
Wasser-
Aufbereitung

JUDO Wasseraufbereitung GmbH
Postfach 380 · D-71351 Winnenden
Tel. +49 (0) 71 95/6 92-0
Fax +49 (0) 71 95/6 92-110
e-mail: export@judo-online.de
www.judo-online.de